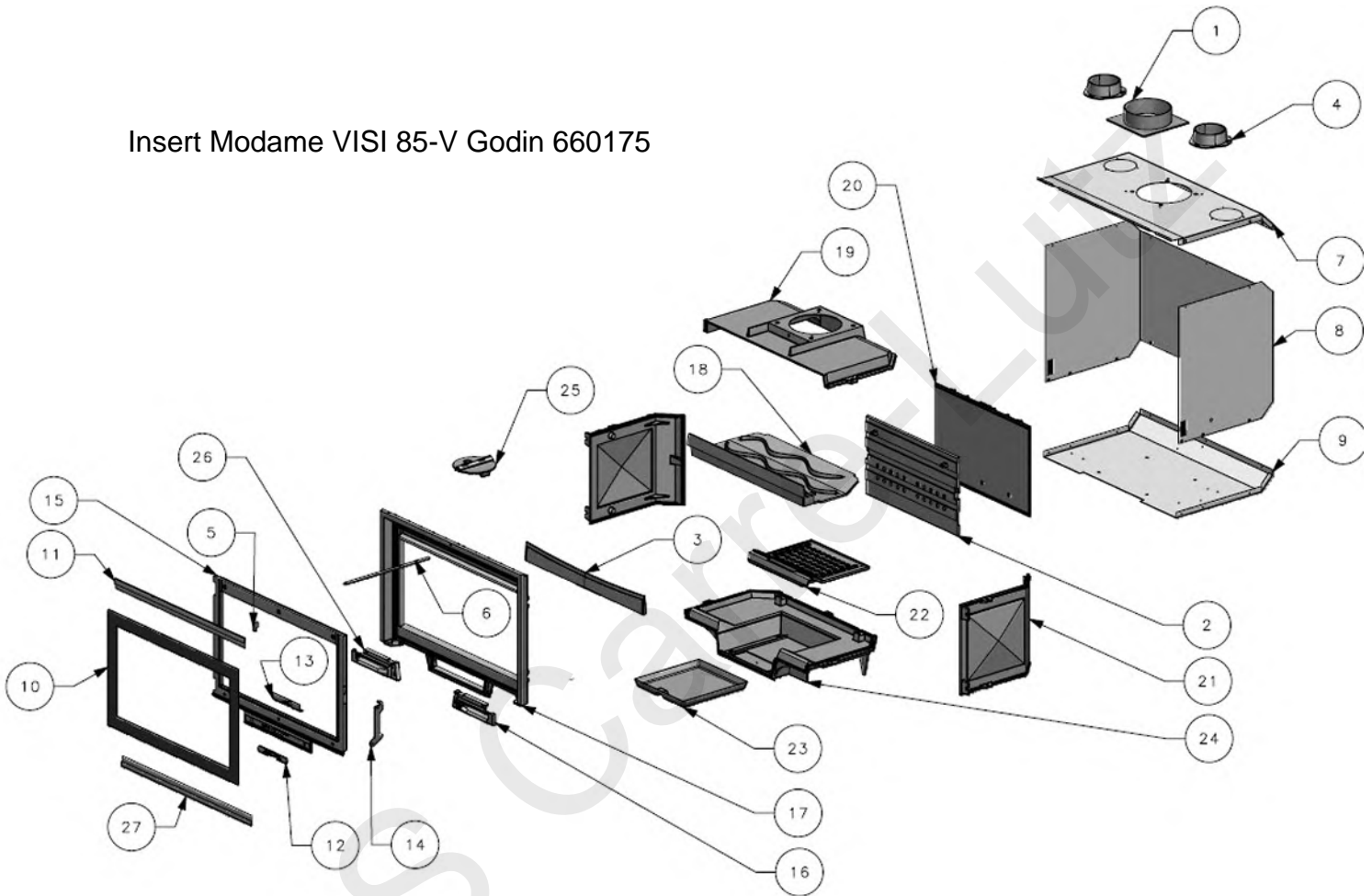
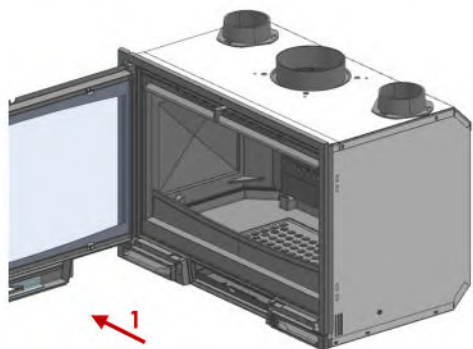


Insert Modame VISI 85-V Godin 660175

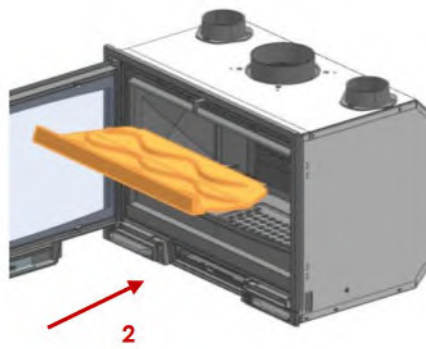


N°	Désignation	Référence	N°	Désignation	Référence
1	Sortie des fumées	-	18	Défecteur*	017460
2	Plaque décor*	017437	19	dessus	FB 352173
3	Chenet*	017367	20	Fond	FB 306202
4	Buselot	FB 306802	21	Coté	FB 310220
5	Commande clapet	FB 303214	22	Grille foyère*	017465
6	Tige commande clapet(+ressort)	FB 101060	23	Cendrier*	017677
7	Dessus carter	FB 217236	24	Embase	FB 319732
8	Carter central	FB 217135	25	Clapet	FB 320618
9	Dessous carter	FB 217304	26	Elément cadre fixe gauche	017372
10	Vitre	017429	27	Fixe vitre bas	-
11	Fixe vitre haut	017500			
12	Registre	017430			
13	Equerre registre	017431			
14	Loquet	017631			
-	Axe poignée	100 897			
15	Porte	017436			
16	Elément cadre fixe droit	017758			
17	Cadre fixe	FB 359828			

3.1. Mise en place du déflecteur

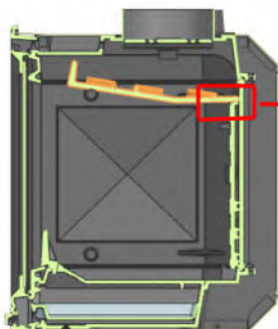


1 : Ouvrir la porte de l'insert



2 : Insérer le déflecteur dans l'appareil

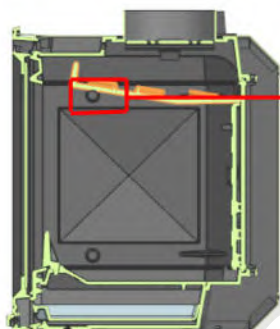
DETAIL A



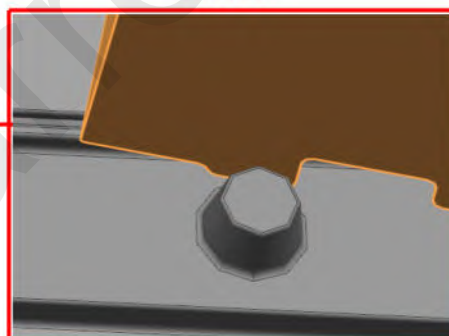
3 : Poser le déflecteur sur le haut de la plaque décor
(Vue en coupe)



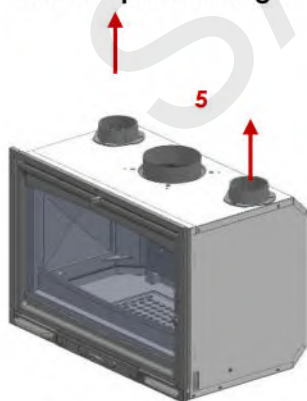
DETAIL B



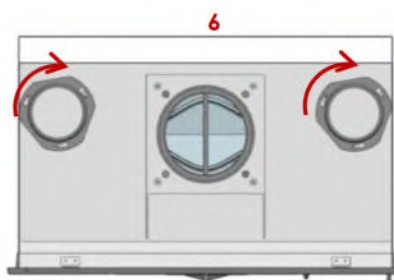
4 : Rabattre le déflecteur sur l'avant sur les taquets des côtés.



4. Mise en place des gaines de décentralisation d'air.



5 : Retirer les opercules.



6 : Engager les gaines dans leur emplacement